

Opgave 3 – Aarde: De Zayandeh, een rivier in Iran

Bestudeer de bronnen 1 en 2 uit het bronnenboekje die bij deze opgave horen.

Gebruik de atlas.

De Zayandeh ontspringt in het Zagrosgebergte in het zuidwesten van Iran.

2p 9 Beschrijf het ontstaan van het Zagrosgebergte.

Gebruik in je beschrijving de namen van de tektonische platen die hierbij van belang zijn.

Gebruik de atlas.

2p 10 Beschrijf de invloed van het Zagrosgebergte op de hoeveelheid neerslag in het oosten van Iran.

Gebruik de bronnen 1 en 2.

De Zayandeh stroomde voorheen naar het zoutmeer van Gavkhuni.

Tegenwoordig is de rivier echter al opgedroogd voordat die het meer bereikt.

2p 11 Leg uit dat dit te maken heeft met een demografische ontwikkeling in het stroomgebied van de rivier.

Je uitleg moet een oorzaak-gevolgrelatie bevatten.

Gebruik bron 1 en de kaartbladen 146 en 147.

De komende decennia zal de waterbalans in het stroomgebied van de Zayandeh veranderen. Als gevolg hiervan kan een verandering binnen de landbouw optreden.

2p 12 Geef

- de natuurlijke oorzaak waardoor de waterbalans de komende decennia zal veranderen;
- de verandering die als gevolg hiervan binnen de landbouw kan optreden.

Opgave 3 – Aarde: De Zayandeh, een rivier in Iran

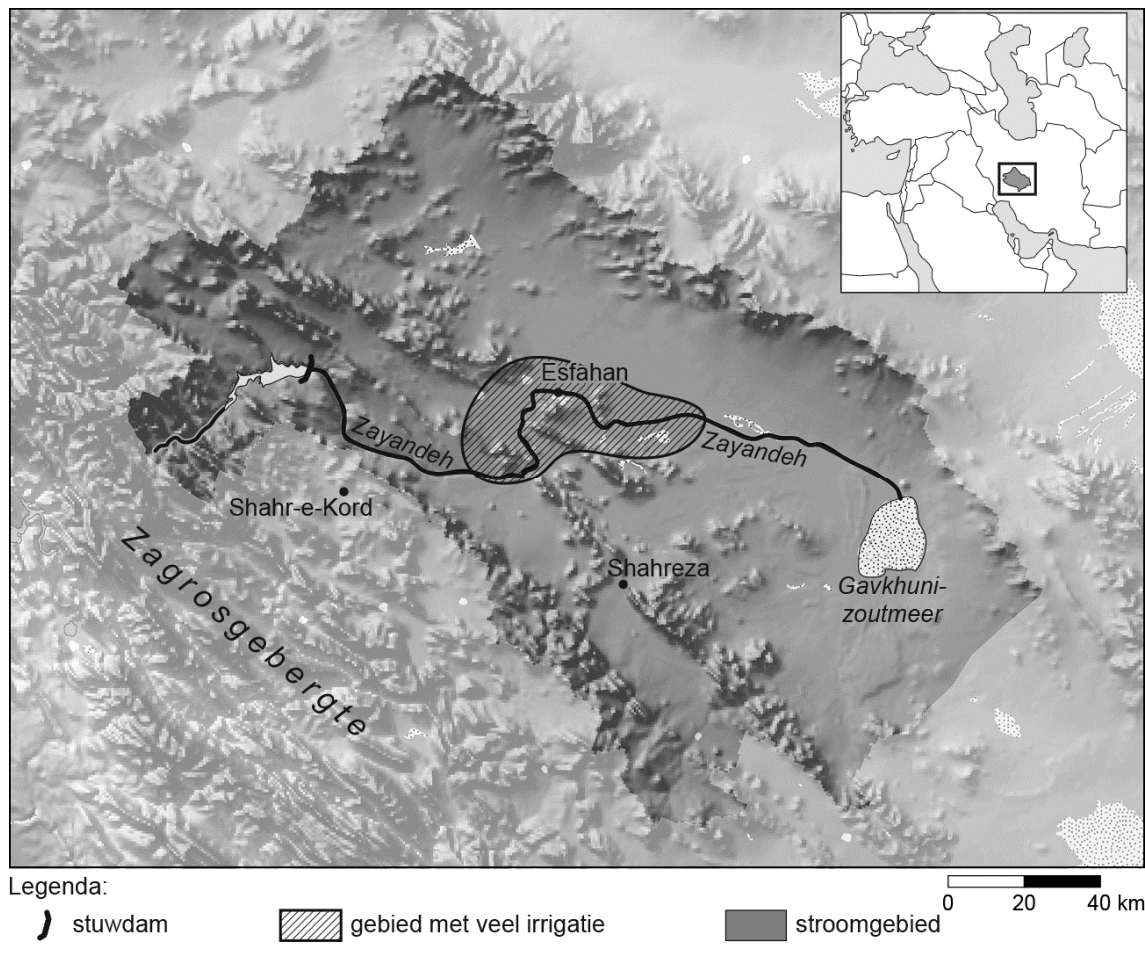
bron 1

De Zayandeh

De Zayandeh is een rivier in Iran. De rivier ontspringt in het Zagrosgebergte op ongeveer 4.000 meter hoogte en stroomt vervolgens 350 kilometer oostwaarts langs de grote stad Esfahan (2,5 miljoen inwoners). De Zayandeh mondt ten zuidoosten van Esfahan uit in het Gavkhuni-zoutmeer. Het gebied rond Esfahan en richting het zoutmeer is vrij vlak, wat ideaal is voor irrigatie. In het stroomgebied van de Zayandeh is de bevolking sinds 1940 toegenomen van 200.000 inwoners tot 1,6 miljoen inwoners.

Volgens bewoners uit Esfahan kwam het water van de Zayandeh vroeger tot hun middel en verdronken er zelfs mensen. Maar nu stroomt er niets meer. Bijna alle Iraanse rivieren en meren drogen in een buitengewoon snel tempo op.

Ligging van het stroomgebied van de Zayandeh



bron 2

De Zayandeh in Esfahan met en zonder water



Het verschil tussen de Zayandeh (in Esfahan) met en zonder water. Op de achtergrond staat de Khaju-brug, gebouwd in 1650. Op het bordje bij de tweede foto staat bij de opgedroogde rivier 'verboden te zwemmen'.

Bronvermelding

Een opsomming van de in dit examen gebruikte bronnen, zoals teksten en afbeeldingen, is te vinden in het bij dit examen behorende correctievoorschrift, dat na afloop van het examen wordt gepubliceerd.